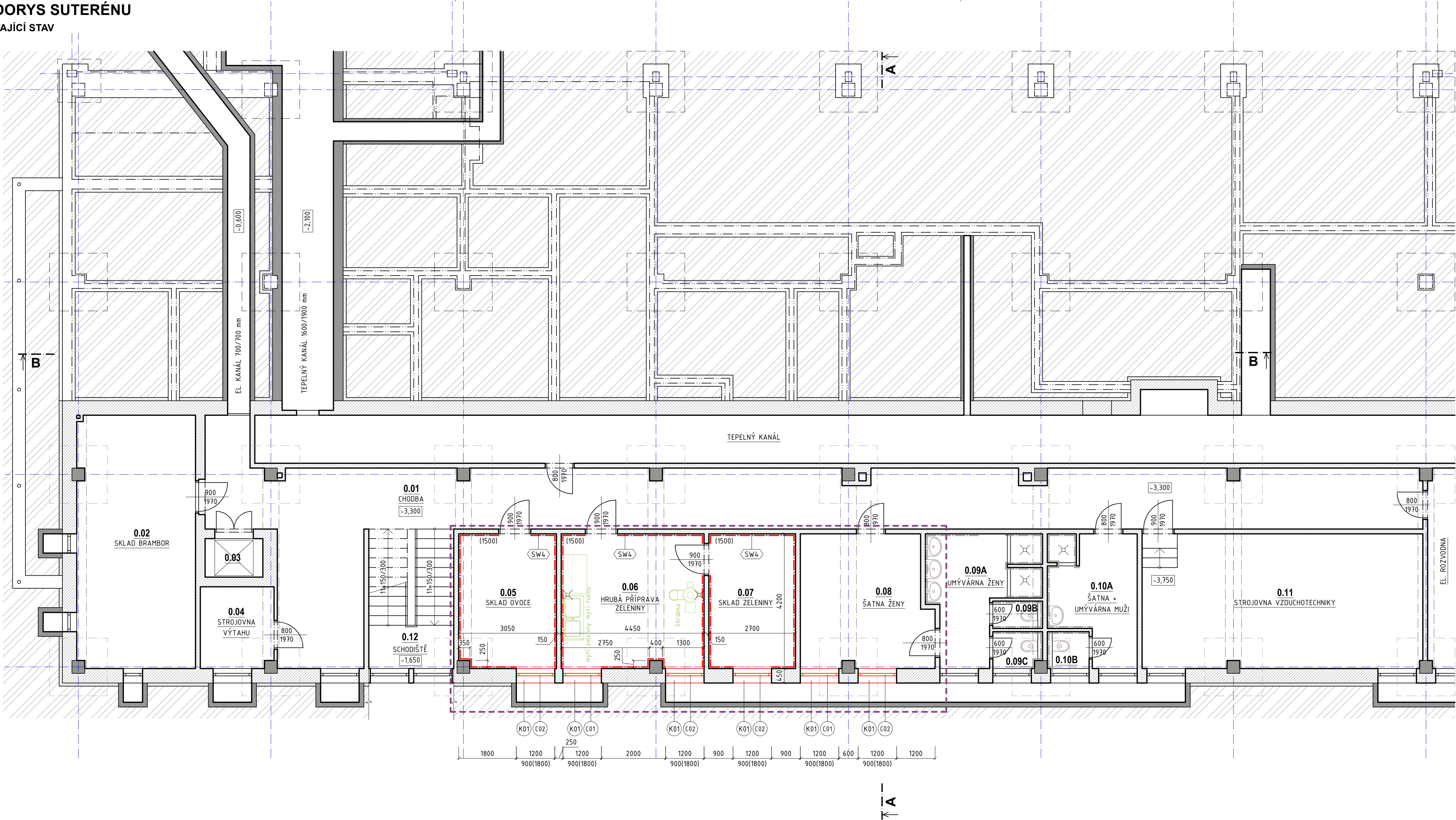


PŮDORYS SUTERÉNU  
STÁVAJÍCÍ STAV



LEGENDA MÍSTNOSTÍ							
OZN	ÚČEL	PARAMETRY			POVRCHOVÁ ÚPRAVA		
		PLOCHA (m2)	OBVOD (m)	SV (m)	PODLAHA	STĚNY	STROP
0.01	Chodba	84,40	97,10	2,95	stávající	stávající	stávající
0.02	Sklad brambor	29,00	23,70	2,95	stávající	stávající	stávající
0.03	Výťahová šachta	2,20	6,00	-	-	-	-
0.04	Strojovna výtahu	5,80	9,70	2,95	stávající	stávající	stávající
0.05	Sklad ovoce	12,70	14,50	2,95	stávající	štuk. omítka + ochranný nátěr	stávající
0.06	Hrubá příprava zeleniny	18,60	17,80	2,95	stávající	štuk. omítka + ochranný nátěr	stávající
0.07	Sklad zeleniny	11,30	13,80	2,95	stávající	štuk. omítka + ochranný nátěr	stávající
0.08	Šatna ženy	16,50	17,30	2,95	stávající	stávající	stávající
0.09A	Umývárna ženy	10,80	15,70	2,95	stávající	stávající	stávající
0.09B	WC ženy	1,30	4,80	2,95	stávající	stávající	stávající
0.09C	WC ženy	1,70	5,40	2,95	stávající	stávající	stávající
0.10A	Šatna + umývárna muži	10,00	14,10	2,95	stávající	stávající	stávající
0.10B	WC muži	1,50	4,90	2,95	stávající	stávající	stávající
0.11	Strojovna vzduchotechniky	36,60	26,70	3,40	stávající	stávající	stávající
0.12	Schodiště	11,53	11,40	-	stávající	stávající	stávající
CELKEM		253,93	282,90				

LEGENDA MATERIÁLŮ

STÁVAJÍCÍ

NAVRŽENÉ

ZDIVO Z KERAMICKÝCH TVÁRNIC / CIHEL PLNÝCH PÁLENÝCH

VNITŘNÍ SENDVIČOVÁ STĚNA ZATEPLENÍ CHLADÍRNY

ŽELEZOBETONOVÉ KONSTRUKCE

ROSTLÝ TERÉN / NEPODSKLEPENÁ ČÁST

LEGENDA ZNAČEK

PROSTORY DOTČENÉ REKONSTRUKCÍ

SKLADBY STAVEBNÍCH KONSTRUKCÍ

SW4

OCHRANNÝ NÁTĚR

- STÁVAJÍCÍ POVRCH (NÁTĚR) - očištění, odmaštění

- PENETRAČNÍ NÁTĚR

- OMYVATELNÝ OTĚRUVZDORNÝ NÁTĚR (vhodný pro použití v interiéru potravinářských výrobnách a provozech, skladech atp., kde mohou přicházet do nepřímého a nahodilého přímého kontaktu s potravinami.

aplikace válečkem ve 2-3 vrstvách

POZNÁMKY

- Veškeré kóty je nutné na stavbě ověřit. Hodnoty výškových kót jsou vztahyeny k původní 0,000.

- Dokumentace odpovídá dostupným podkladům a měřením. Veškeré odchylky zjištěné v průběhu stavby od této dokumentace budou řešeny ve spolupráci s projektantem.

OZNAČENÍ SKUPIN VÝROBKŮ

K klempířské prvky

C vnější otvorové výplně

OZNAČENÍ SKLADEB STAVEBNÍCH KONSTRUKCÍ

SW - skladby stěn, SF - skladby podlah

0,000 = 280,35 m n. m.											
Hlavní projektant	Ing. Tomáš Kročil	Architekt	-	<div><div>K</div><div>PROJEKT</div><div>UHERSKOBRDÁ 984</div><div>763 26 Luhačovice</div><div>IČ: 022 86 424</div><div>http://www.kročil.eu</div></div>							
Projektant	Ing. Tomáš Sviták	Vypracoval	Ing. Tomáš Sviták								
Stavebník	Město Uherský Brod (Masarykovo nám. 100, PSČ 688 01; IČ: 002 91 463)										
Místo stavby	ZŠ Na Výsluní (Na Výsluní 2047, PSČ 688 01; parc.č. st.2812, k.ú. Uh.Brod)										
Název akce				Pare	1	2	3	4	5	6	
ZŠ Na Výsluní – modernizace kuchyně				Zákázka	2023 / 1340						
Stavební objekt				Účel PD	pro provádění stavby (DPS)						
Část dokumentace				Datum	duben 2023						
Obsah				Formát	6× A4						
PŮDORYS SUTERÉNU – NOVÝ STAV				Měřítka	Výkres č.						
				1:75	D.1.1.02						

840x420 mm